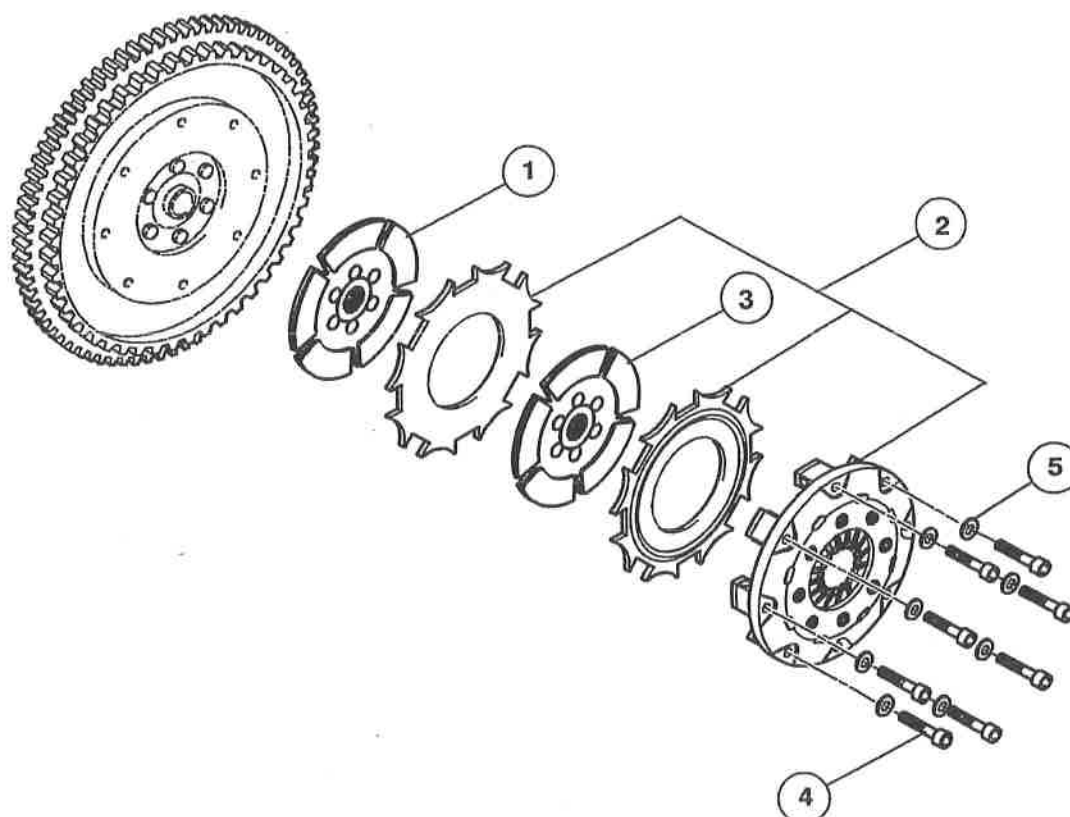
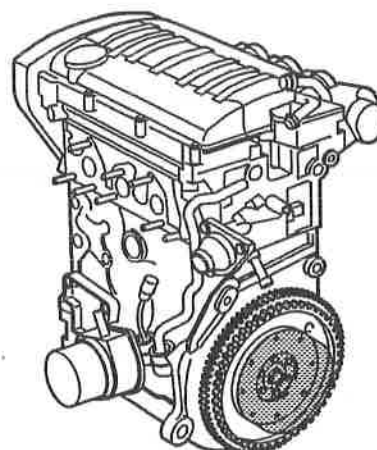


## 1 – Kit de base

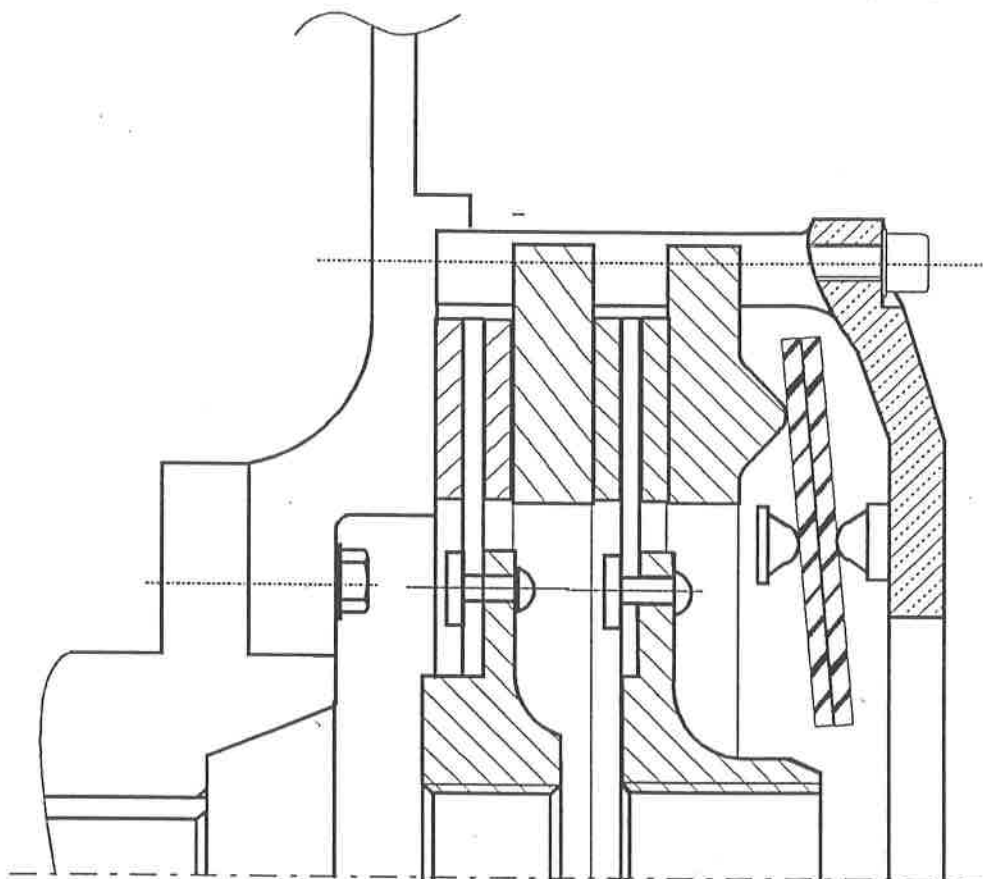
Qté	Désignation
1	boite de vitesses BE 3/6 montée avec différentiel autobloquant
1	transmission assemblée droite avec palier
1	transmission assemblée gauche
1	mécanisme d'embrayage
1	ensemble disques d'embrayage
1	butée d'embrayage
1	cable d'embrayage
1	ensemble cde de vitesses / biellettes / rotules



## Embrayage



## **Montage de l'embrayage Cera Métallique TILTON Sur Saxo Kit Car Trophée 2000**



### **Montage:**

**8 vis Chc M8x125-45 + 8 rondelles Onduflex type A montées au Loctite 242  
Couple : 3.8 mdaN**

### **Mettre du MOS2 sur:**

- les becs du diaphragme
- les cannelures de l'arbre primaire ainsi que sur les cannelures des frictions
- la butée ainsi que sur le guide de butée d'embrayage.

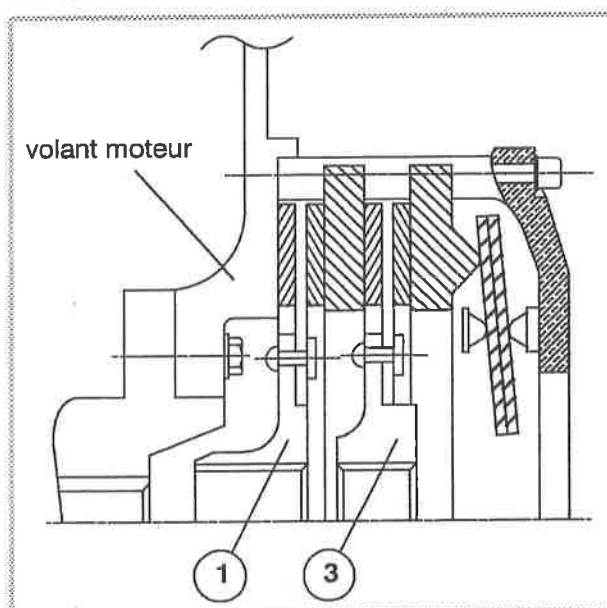
**Nota:** Attention, veuillez, lors du montage de l'embrayage, à rentrer le centreur à fond de guidage afin de centrer les deux frictions par rapport au vilebrequin



## 2— Composition détaillée Kit de base

Rep	Qté	Désignation	Réf
1	1	disque de friction: diam 180 mm	MC 11601
2	1	mécanisme diam: 180 mm	MC 11599
3	1	disque de friction diam: 180 mm	MC 11600
4	8	vis chc diam M8x125 / L: 45 mm	PS 82132A10
5	8	rondelle onduflex fine diam: 8 mm	PS 86009B10
	1	butée	MC 11602

## 3— Montage



☞ Prendre soin de bien positionner les disques de friction (rep 1 et 3) comme indiqué ci dessus.

☞ Mettre de la graisse MOS2 sur:

- ① les becs du diaphragme
- ② les cannelures de l'arbre primaire ainsi que sur les cannelures de friction
- ③ la butée ainsi que sur le guide de butée

## 4— Couples de serrage

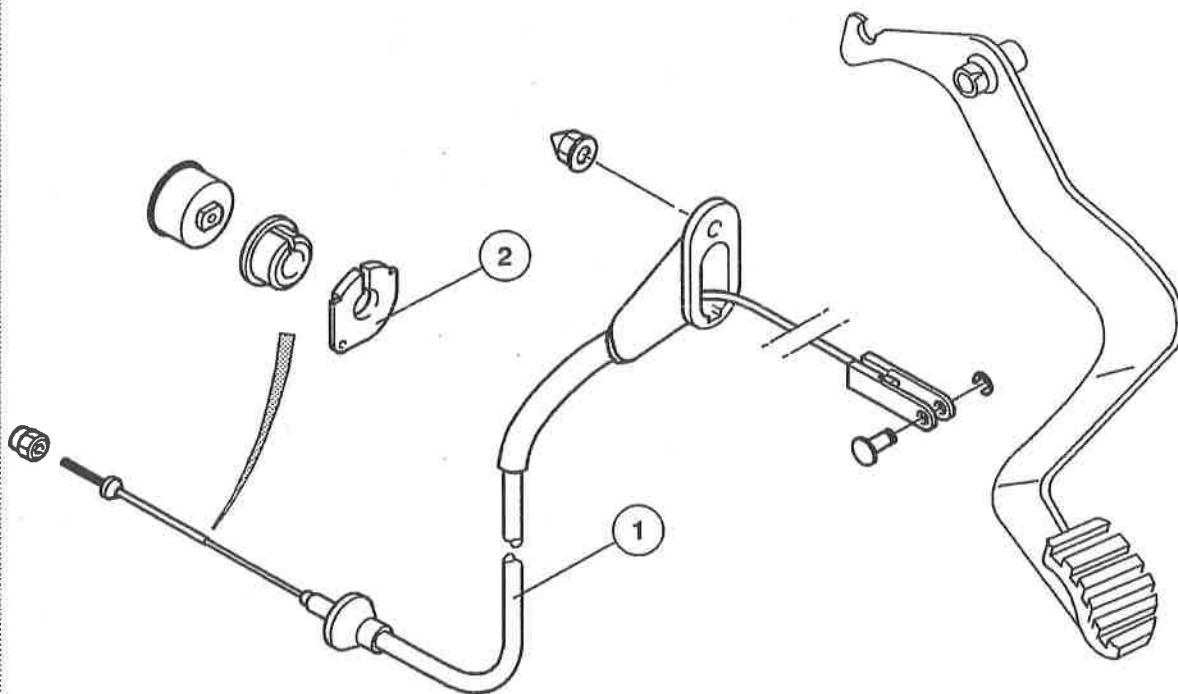
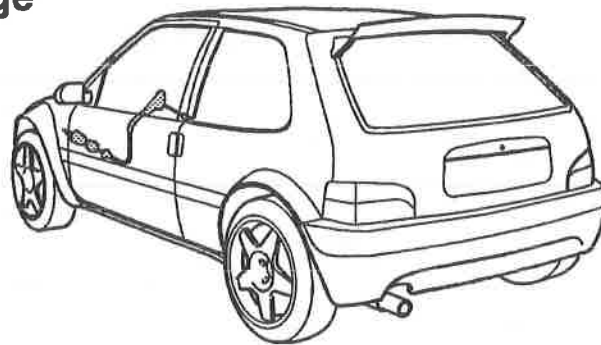
- ① mécanisme embrayage: 3,8 m.daN + loctite 242

## 5— Maintenance

Désignation	Intervention
cannelures moyeu disques d'embrayage	vérifier tous les deux ou trois rallyes



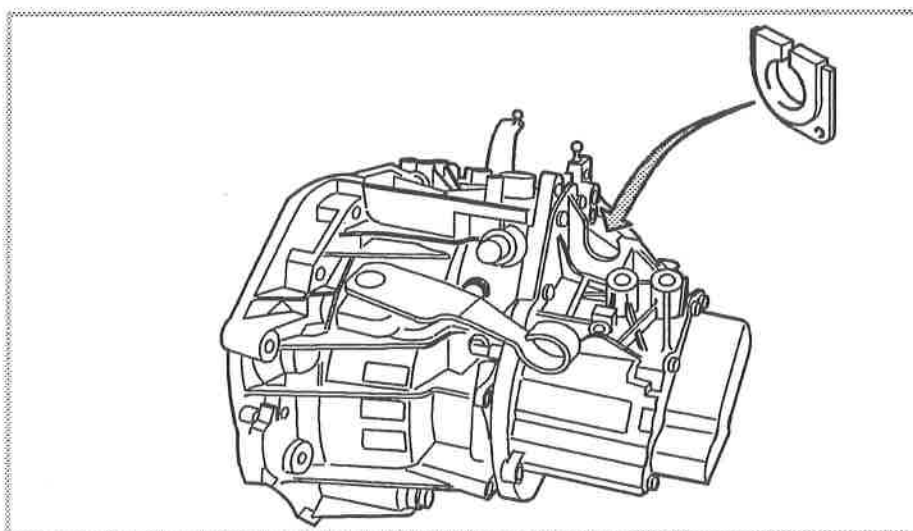
## Commande d'embrayage



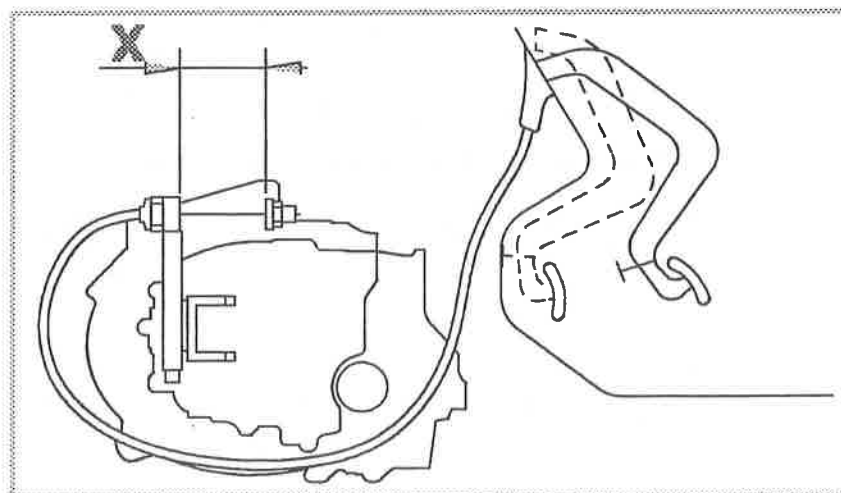
## 1 – Composition détaillée Kit de base

Rep	Qté	Désignation	Réf
1	1	cable d'embrayage assemblé	MC 11394
2	1	arrêt de gaine alu	MC 21346

## 2 – Montage



☞ Fixer l'arrêt de gaine sur la boîte comme indiqué ci-dessus.

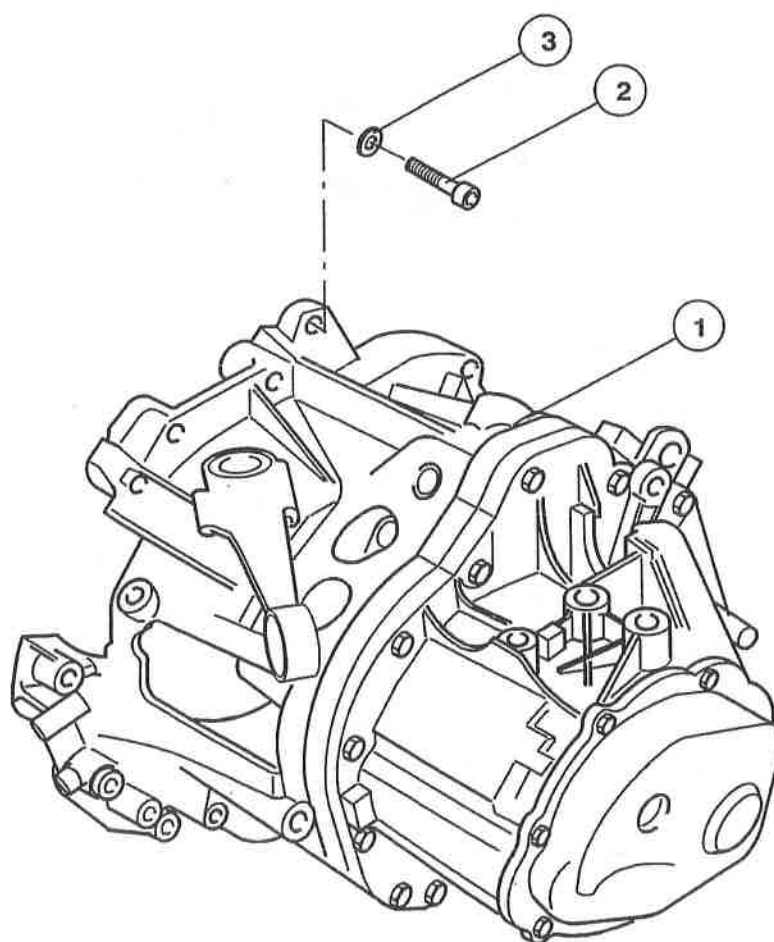
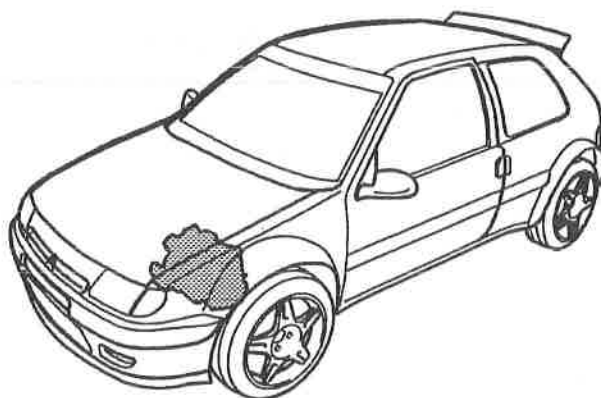


☞ Régler la course d'embrayage suivant la cote:

☐ X=17 à 18 mm



## Boite de vitesses





## 1— Composition détaillée Kit de base

Rep	Qté	Désignation	Réf
1	1	boite de vitesses BE 3/6 crabots 1ère version assemblée	plus fournie
1	1	boite de vitesses BE 3/6 crabots 2ème version assemblée	MC 20951
2	1	vis CHC 10x150 / L: 40 mm CHC 10x150 / L: 50 mm CHC 10x150 / L: 55 mm CHC 10x150 / L: 60 mm	
3	4	rondelle onduflex fine diam: 10 mm	
	1	Bidon 2L huile Total Saxo Competition 85W90	H 160000

## 2— Caractéristiques

### 2-1 BV 1ère version

- ① 12 x 35
- ② 12 x 25
- ③ 15 x 25
- ④ 20 x 27
- ⑤ 24 x 28
- ⑥ 23 x 24
- ⑦ Couple final: 12 x 68

### 2-2 BV 2ème version

- ① 12 x 34
- ② 13 x 28
- ③ 15 x 26
- ④ 18 x 26
- ⑤ 20 x 25
- ⑥ 19 x 21
- ⑦ Couple final: 13 x 68

## 3— Couples de serrage

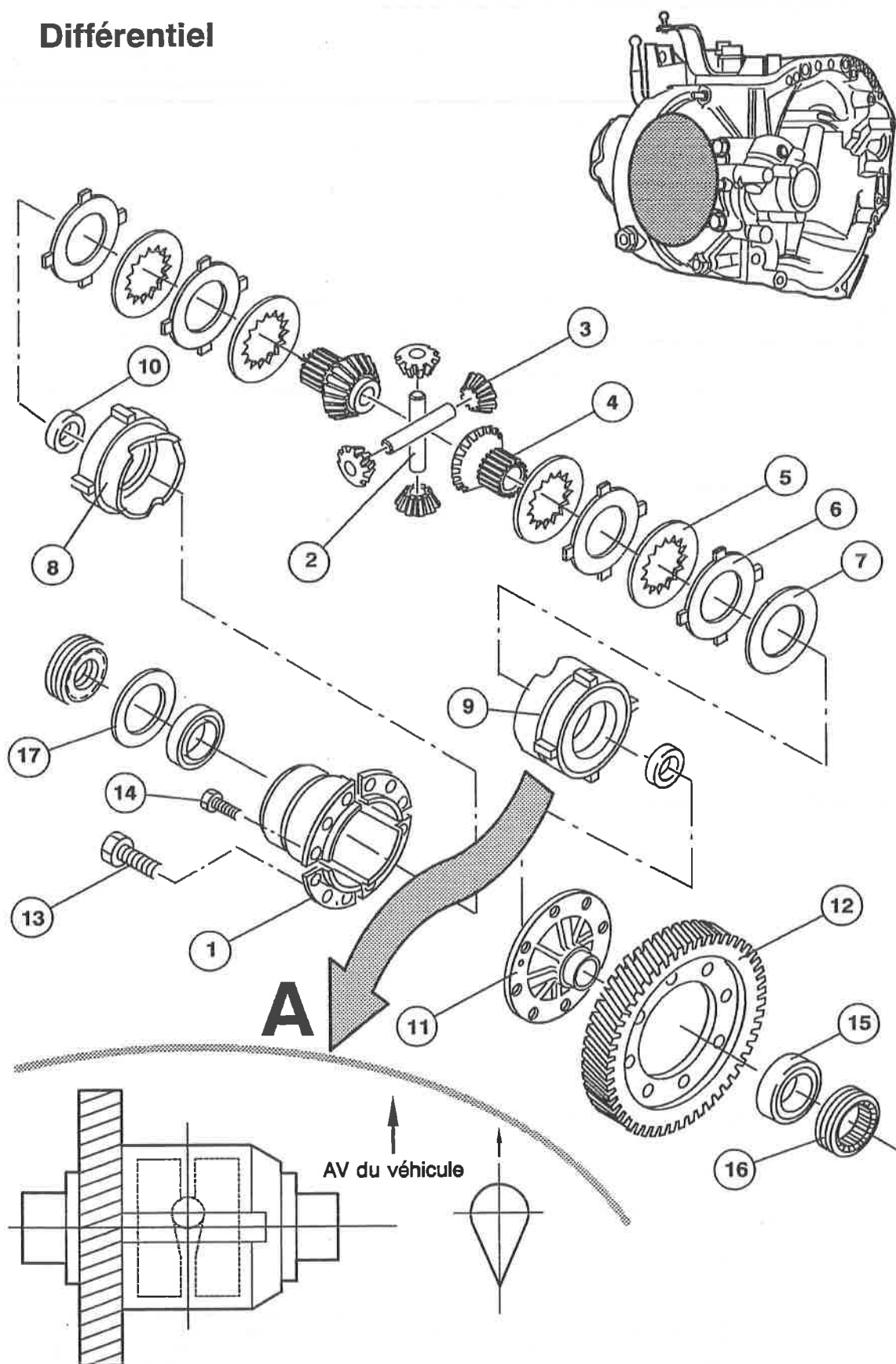
- ① vis accouplement moteur / BV: 6 m.daN à sec
- ② vis démarreur: 3,5 m.daN + loctite 242

## 4— Maintenance

Désignation	Intervention
Boîte de vitesses	révision tous les deux ou trois rallyes



## Différentiel



## 1 – Composition détaillée Kit de base

Rep	Qté	Désignation	Réf
1	1	boitier différentiel	MC 20798
2	2	axe de satellites	T 030100
3	4	satellite	MC 11874
4	2	planétaire	MC 11873
5	4	disque de friction / ép: 2 mm	T 030096
6	4	disque lisse / ép: 1,9 mm 2 mm 2,1 mm	T 030537 T 030095 T 030538
7	1	rondelle belleville / ép: 2 mm	T 030097
8	1	plateau presseur droit	MC 20707
9	1	plateau presseur gauche	MC 20706
10	2	rondelle d'appui planétaire	R 036204
11	1	couvercle boitier différentiel	MC 20789
12	1	couronne 68 dents	MC 22085
13	8	vis fix couronne / diam 10 x 100	MC 00363
14	8	vis fix boitier diam 8 mm	MC 20880
15	2	roulement différentiel	RA 036119
16	1	joint d'étanchéité	3121 27
17	1	joint d'étanchéité	3121 26

## 2 – Caractéristiques

- ① autobloquant asymétrique
- ② précharge: **40 à 80 Nm (autobloquant huilé)**

**N.B. réglage conseillé: pluie 40 Nm  
sec: 80 Nm**

## 3 – Montage

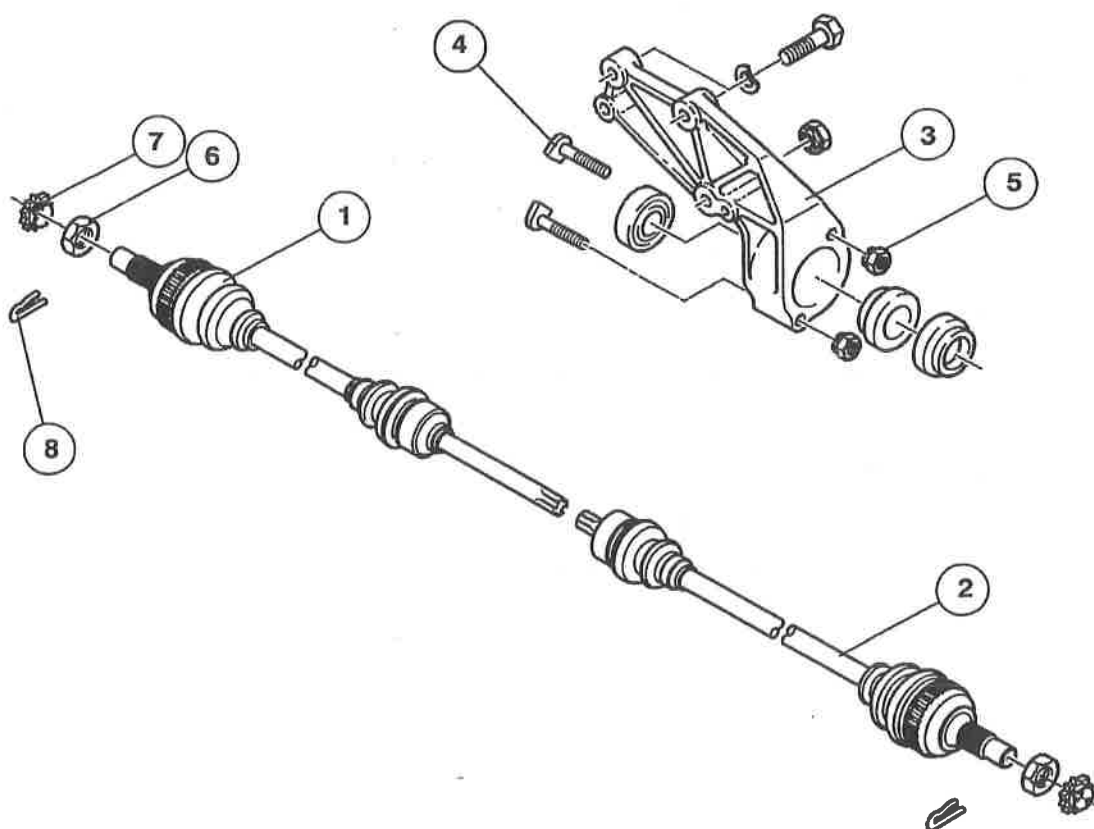
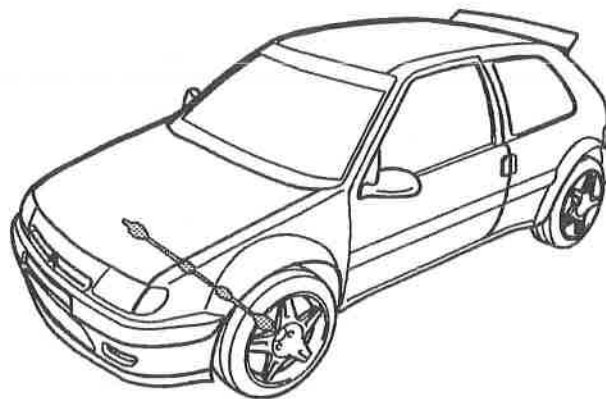
**N.B. Au remontage prendre soin de bien vérifier le sens des plateaux presseurs (voir en A schéma page 8).**

## 4 – Couples de serrage

- ① vis fixation boitier / couvercle différentiel: **4 m.daN + loctite 270**
- ② vis fixation couronne: **7,5 m.daN + loctite 270**



## Transmissions



## 1 – Composition détaillée Kit de base

Rep	Qté	Désignation	Réf
1	1	transmission droite assemblée	MC 11284
2	1	transmission gauche assemblée	MC 11825
3	1	palier de transmission droite	MC 6284
4	1	vis tête excentrée diam: 7x100 L: 44 mm	3252 04
5	2	écrou frein / diam: 7 x 100	6935 84
6	2	écrou transmission / diam: 24 x 150	3297 00
7	2	frein d'écrou	3297 02
8	2	goupille	3297 03

## 2 – Couples de serrage

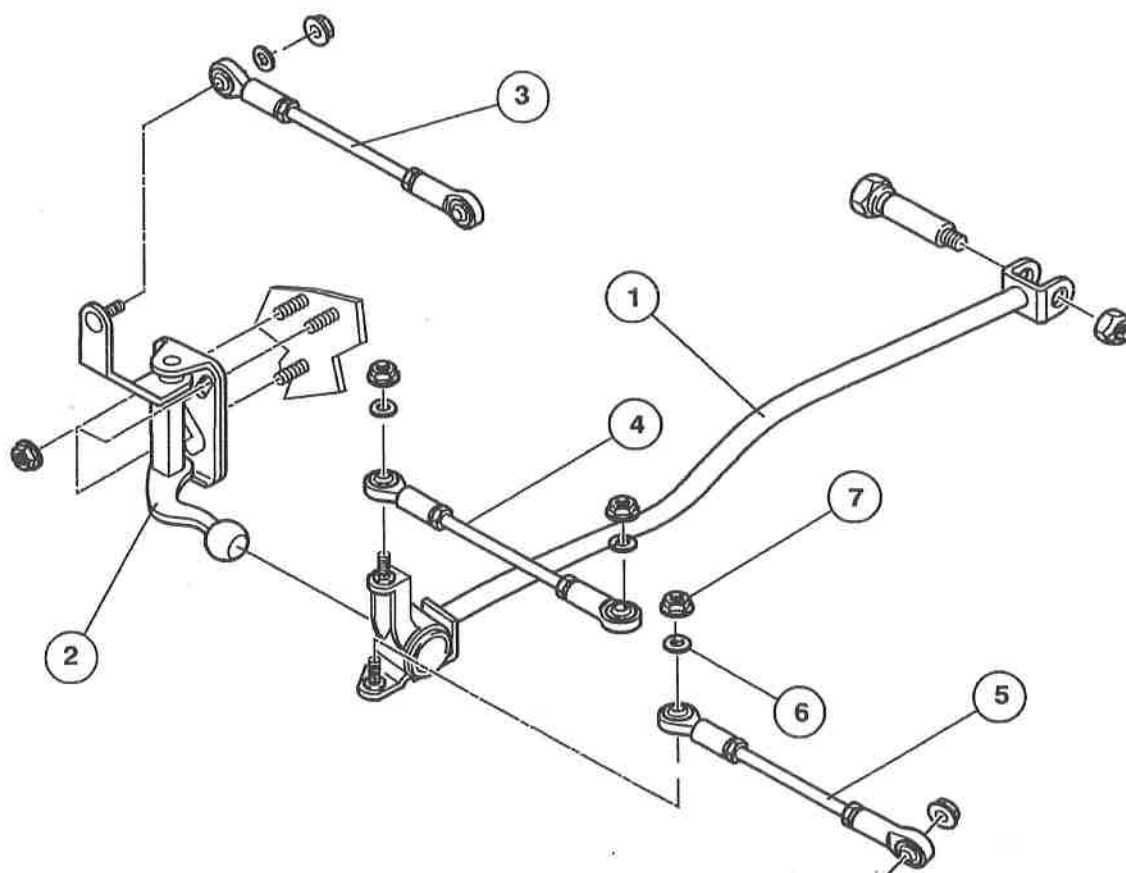
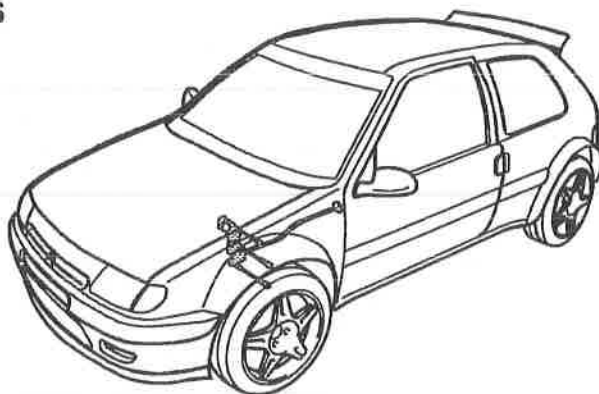
① vis palier transmission: **6 m.daN + loctite 242**

## 3 – Maintenance

Désignation	Intervention
Transmissions	changer tous les deux ou trois rallyes



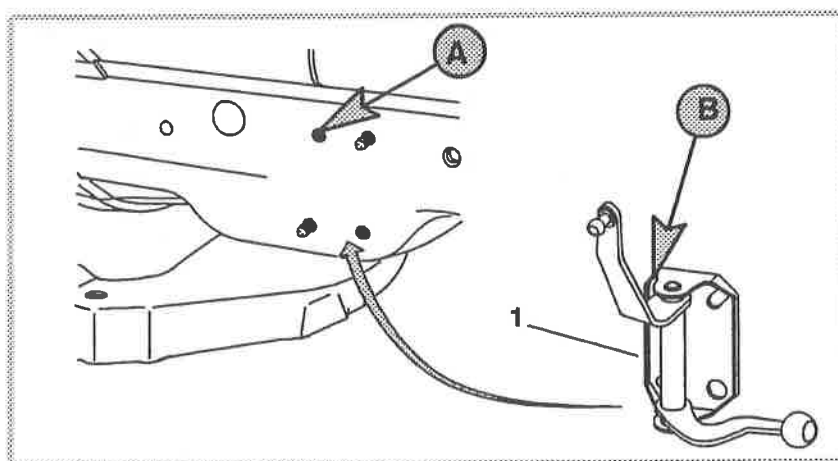
## Commande de vitesses



## 1 – Composition détaillée Kit de base

Rep	Qté	Désignation	Réf
1	1	monobarre	MB 11367
2	1	renvoi commande BV	MB 11368
3	1	biellette de passage	MB 11369
4	1	biellette de sélection	MB 11370
5	1	biellette de réaction	MB 11370
6	4	cale de rotule	MB 11224
7	4	écrou à embse M8	PS 74013A10

## 2 – Montage



Il est possible de créer un quatrième point de fixation du renvoi de commande (rep 1) sur caisse.

Pour cela:

- 1 percer dans le support du renvoi un trou correspondant au quatrième point de fixation (en B)
- 2 positionner le renvoi ainsi modifié sur la caisse à son emplacement d'origine
- 3 repérer sur la caisse l'emplacement du perçage (en B) du renvoi
- 4 fixer un insert diam 8 mm à l'emplacement sur la caisse (en A) coïncidant avec ce perçage
- 5 fixer une vis diam 8 mm munie d'une rondelle large

Prendre soin de régler avant montage les biellettes aux côtes suivantes:

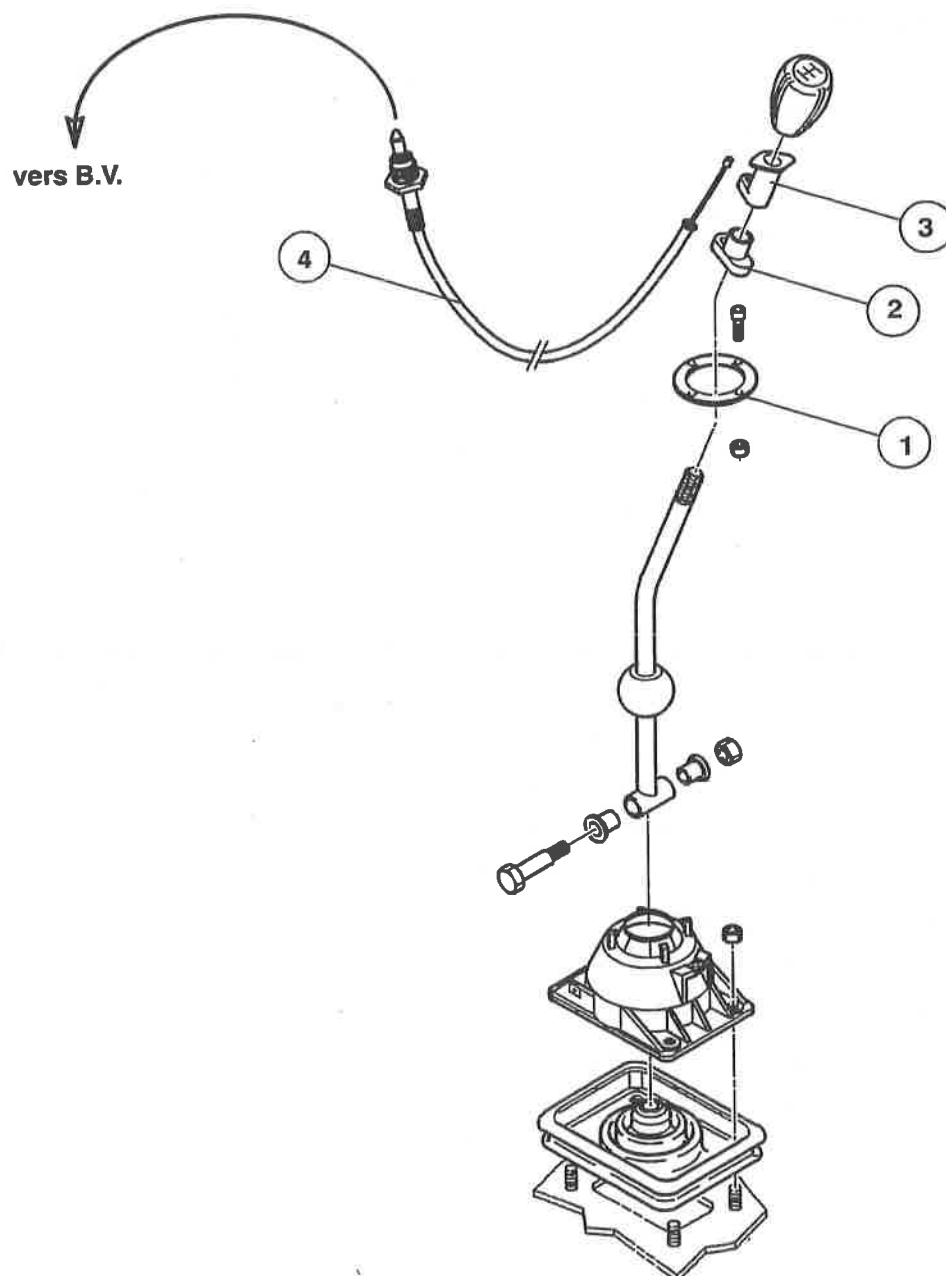
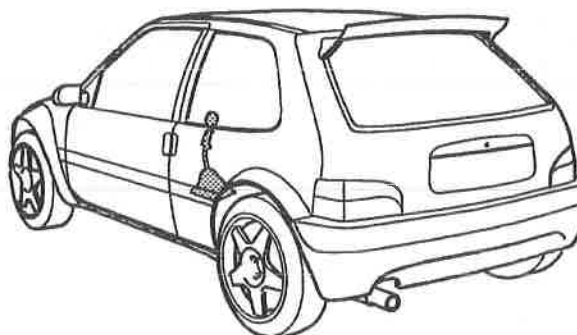
- 1 biellette de passage: **368 mm**
- 2 biellette de sélection: **183 ± 2 mm**
- 3 biellette de réaction: **189 mm**

Vérifier lors du passage des vitesses qu'aucune rotule de biellette ne vienne en butée.

**N.B.** En cas de difficultés de passage de la marche arrière ou du 6ème rapport vérifier que la longueur de la biellette de sélection (rep 4) soit correcte!



## Commande de vitesses





## 1 – Composition détaillée Kit de base

Rep	Qté	Désignation	Réf
1	1	tole de maintien rotule de levier	T 036802
2	1	arrêt de gaine cable déverrouillage marche arrière	MX 11227
3	1	levier déverrouillage marche arrière	MX 11228
4	1	cable déverrouillage marche arrière	MB 41054

## 2 – Montage

- ☞ Faire courir et fixer le cable de déverrouillage (rep 6) dans l'habitacle sur le tunnel après avoir effectué un trou de diamètre 11 mm dans la cloison de séparation habitacle / moteur et posé un passe-fil de diamètre correspondant.
- ☞ Poser sur le levier de vitesses dans l'ordre:
  - ① l'arrêt de gaine (rep 4)
  - ② le levier de déverrouillage (rep 5)
- ☞ Positionner le cable sur le levier de déverrouillage et l'arrêt de gaine.
- ☞ Régler en hauteur l'arrêt de gaine sur le levier de façon à obtenir un débattement suffisant pur le déverrouillage.
- ☞ Emboîter l'embout de cable de déverrouillage dans l'orifice prévu sur la boite de vitesses après avoir dévissé le bouchon de protection et serrer la bague fileté en plastique noir.



